

Tentang PT AJS Amanahjiwa Giri Artha

PT Asuransi Jiwa Syariah Amanahjiwa Giri Artha (Amanah Githa) adalah Asuransi Jiwa Syariah yang didirikan pada tanggal 24 September 2012 di Jakarta oleh Dana Pensiun Perhutani dan PT Arga Cipta Grande (ESQ 165) yang bertujuan untuk meningkatkan kesejahteraan para stakeholdersnya dan masyarakat pada umumnya. Salah satu produk unggulan Amanah Githa adalah Amar Link Maksima yang merupakan sarana untuk berasuransi sekaligus berinvestasi sesuai syariah dengan penanaman rasa saling tolong menolong dalam menanggulangi risiko keuangan akibat suatu musibah diantara peserta

Informasi Dana

Frekuensi valuasi	: Harian
Tanggal Peluncuran	: Januari 2013
Mata Uang	: Rupiah
Bank Kustodian	: CIMB Niaga
Tingkat Risiko	: Sedang
Biaya Manajemen	: Max 2.5% p.a

Tujuan Investasi

Bertujuan mencapai hasil investasi optimal dengan alokasi investasi pada efek ekuitas syariah, pendapatan tetap syariah, dan pasar uang syariah

Kebijakan Investasi

Nilai Aktiva Bersih	Sep-19	Agust-19
Nilai Aktiva Bersih Total (Rp Juta)	449.76	430.83
Nilai Aktiva Bersih per Unit (Rp)	968.58	972.80
Unit Penyertaan	464,346.12	442,878.86

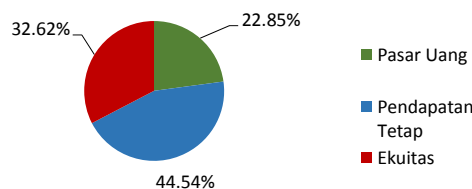
Jenis Aset	Min	Max
Pasar Uang	: 2%	75%
Pendapatan Tetap	: 5%	75%
Ekuitas	: 5%	75%

Portofolio

Alokasi Aset

Pasar Uang	: 22.85%
Pendapatan Tetap	: 44.54%
Ekuitas	: 32.62%

Alokasi Aset



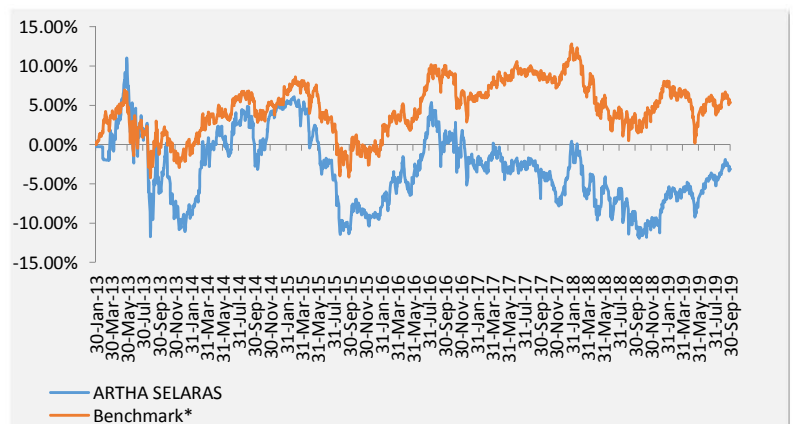
Top Holding

- 1 Sukuk Ijarah Bkljt I Timah Thp II Tahun 2019
- 2 Astra International
- 3 Merdeka Copper Gold
- 4 Sukuk Ijarah Bkljt I XL Axiata Thp II Tahun 2017 Seri C
- 5 Sukuk Ijarah Bkljt III PLN Thp IV Tahun 2019 Seri B

Kinerja Investasi

	Artha Selaras	Benchmark*
1 Bulan	: -0.43%	-1.04%
3 Bulan	: 1.67%	0.21%
6 Bulan	: 3.07%	-1.16%
YTD	: 9.11%	0.06%
1 Tahun	: 5.86%	1.34%
3 Tahun	: -3.17%	-3.27%
5 Tahun	: -3.00%	-0.11%
Sejak peluncuran	: -3.14%	5.37%

*)JII (40%) dan rata-rata deposito 6 bulan (60%)



Tentang PT AJS Amanahjiwa Giri Artha

PT Asuransi Jiwa Syariah Amanahjiwa Giri Artha (Amanah Githa) adalah Asuransi Jiwa Syariah yang didirikan pada tanggal 24 September 2012 di Jakarta oleh Dana Pensiun Perhutani dan PT Arga Cipta Grande (ESQ 165) yang bertujuan untuk meningkatkan kesejahteraan para stakeholdersnya dan masyarakat pada umumnya. Salah satu produk unggulan Amanah Githa adalah Amar Link Maksima yang merupakan sarana untuk berasuransi sekaligus berinvestasi sesuai syariah dengan penanaman rasa saling tolong menolong dalam menanggulangi risiko keuangan akibat suatu musibah diantara peserta

Informasi Dana

Frekuensi valuasi : Harian
Tanggal Peluncuran : Januari 2013
Mata Uang : Rupiah
Bank Kustodian : CIMB Niaga
Tingkat Resiko : Tinggi
Biaya Manajemen : Max 2.5% p.a

Tujuan Investasi

Bertujuan mencapai hasil investasi optimal dengan alokasi investasi pada efek ekuitas syariah dan pasar uang syariah

Nilai Aktiva Bersih	Sep-19	Agust-19
Nilai Aktiva Bersih Total (Rp Juta)	1,699.70	1,673.88
Nilai Aktiva Bersih per Unit (Rp)	1,280.18	1,154.52
Unit Penyertaan	1,327,706.37	1,449,853.21

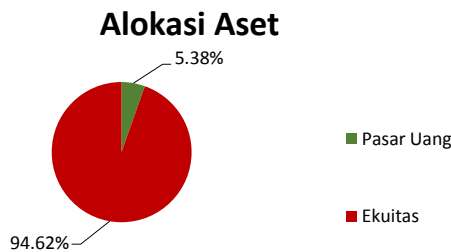
Kebijakan Investasi

Jenis Aset	Min	Max
Pasar Uang	: 0%	20%
Pendapatan Tetap	: 0%	0%
Ekuitas	: 80%	100%

Portofolio

Alokasi Aset

Pasar Uang : 5.38%
Ekuitas : 94.62%



Top Holding

- 1 Envy Technologies
- 2 Aneka Tambang
- 3 Astra International
- 4 Buyung Poetra Sembada
- 5 Bank BRI Syariah

Kinerja Investasi

	Artha Agressif	Benchmark*
1 Bulan	: 10.88%	-2.18%
3 Bulan	: 20.98%	-8.76%
6 Bulan	: 24.89%	-19.95%
YTD	: 30.36%	-18.64%
1 Tahun	: 26.33%	-18.21%
3 Tahun	: 5.57%	-25.12%
5 Tahun	: 4.32%	-24.57%
Sejak peluncuran	: 28.02%	-16.06%

*)Infovesta Sharia Equity Fund Index

